



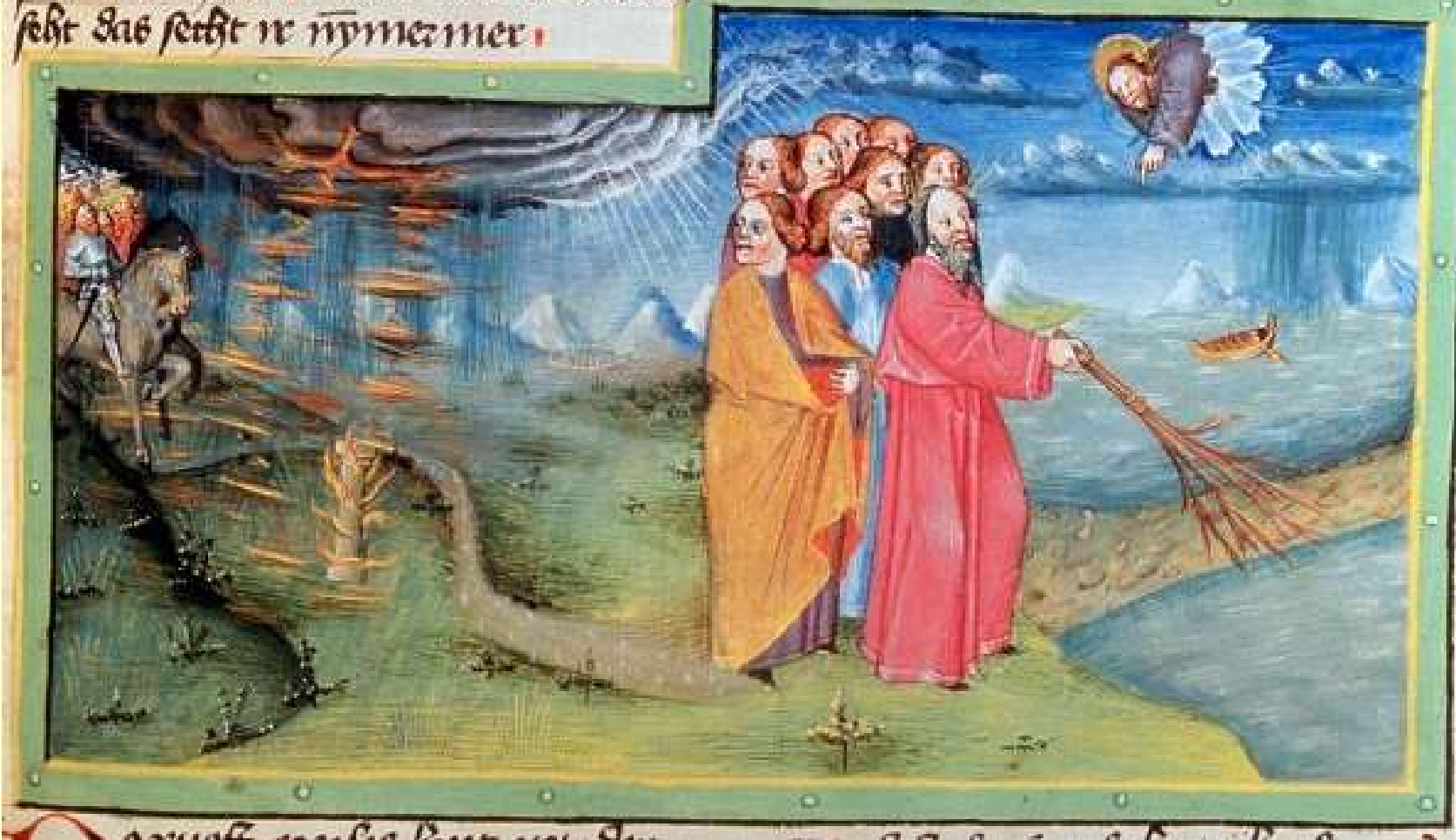
Grundsätze des Bibelunterrichtes

Präsentation

Die Bibel ins Bild bringen

... die große runde ...
für ein rechten Ende das will das n m
seht das seht n nymmer mer.

... sie waren von den jymmen kōmen



... amant ...



Fundamentalismus

- Die Bibel ist als historischer Tatsachenreport zu lesen.
- Die Bibel enthält klare moralische Anweisungen, die jederzeit anwendbar sind (z.B. Verurteilung der Homosexualität).
- Die Bibel bestätigt die eigenen Ansprüche, auf dem richtigen Weg zu sein.



Auffällige Merkmale der Bibel

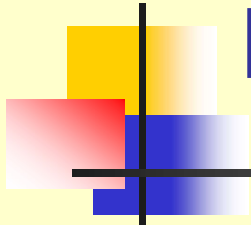
- Entscheidende Texte in mehreren Varianten und Wiederholungen.
- Historisch unrichtige Zuweisung von Texten zu Autoritäten.
- Keine gerichtsfeste Dokumentation historischer Ereignisse.
- Keine Augenzeugenberichte.



Historisch kritische Bibelauslegung

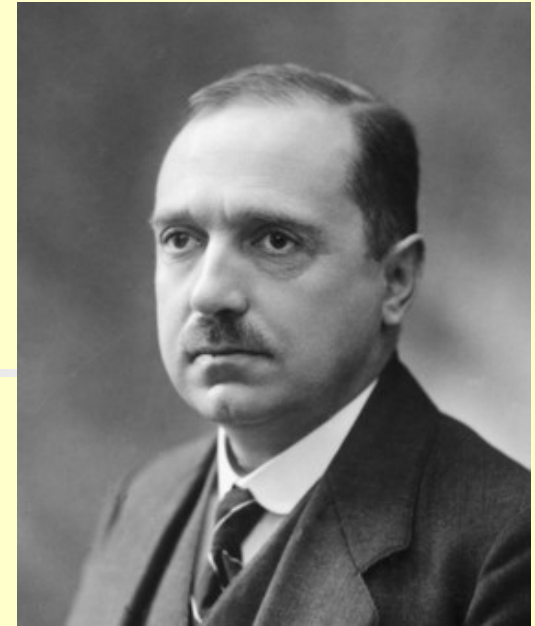
- Die Methoden der Geschichts- und Sprachwissenschaft auf die Bibel anwenden:
- Archäologie und antike Dokumente werden berücksichtigt.
- Die sprachlichen Ausdrucksformen werden mit anderer Literatur aus derselben Zeit verglichen.

Historisch kritische Bibelwissenschaften



Wissenschaft	Kurzcharakteristik	Zeitliche Domäne
Textkritik	Abschriften desselben Textes vergleichen	50-350
Literarkritik	Klärung der schriftlichen Überlieferung	40-90
Formgeschichte	Klärung der mündlichen Überlieferung	30-70
Zeitgeschichte	Klärung der Lebensumstände zur Zeit Jesu, biblische Archäologie	

Rudolf Bultmann (1884-1976)



- Erfinder der Formgeschichte
- Man muss unterscheiden:
 - Historischer Jesus
 - Kirchlicher Christus
- Entmythologisierung
Die Menschen hatten früher ein mythologisches Weltbild mit Geistern usw. Wir müssen die alten Geschichten in unser Weltbild übersetzen.



Kritischer Einwand

Die historische Kritik konfrontiert die Bibel mit modernen Fragen nach Datierungen, historischen Fakten und Rekonstruktionen, die der Bibel fremd sind.

Lesen



Gekränkte Erwartungen

Die Bibel ist weder...

Unterhaltung

exklusiv

..noch..

neutral

Wissenschaft

Was suchen wir in der Bibel?

Vorschlag	Vergleich	Zutreffen auf die Bibel
Unterhaltung	Roman Film	Die Bibel ist nicht unterhaltsam, bietet aber ein Identifikationsangebot.
Wissenschaft	Fachbuch Forschung	Die Bibel stellt keine wissenschaftliche Arbeit vor, aber nimmt sich ernst.
Religiöse Erfahrung	In einem Augenblick das Ganze sehen	Thema der Bibel, aber vermittelt.
Gott	Logischer Schluss und ansprechbare Person	In der Bibel konsequent als Person vorgestellt.